

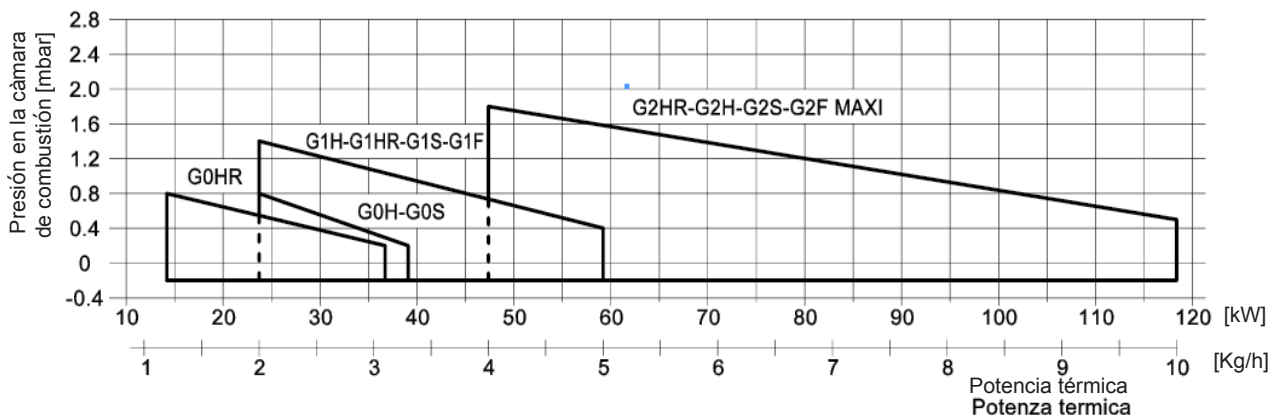


Quemadores de gasóleo una llama, con carcasa de aluminio, tapa de protección con placa fonoabsorbente, cabeza de combustión con regulación micrométrica a alto rendimiento y elevada estabilidad de llama. Dimensiones compactas y disposición racionalizada de componentes con accesibilidad facilitada para las operaciones de calibración y mantenimiento. En las versiones H dispositivo hidráulico de cierre total de la aspiración de aire. En las versiones R precalentador con control de temperatura para encendidos suaves y seguros también a bajas temperaturas. Sobre demandas versiones específicas: queroseno, biodiesel. Completos de conector clavija/base a 7 polos, pletina y junta aislante para el fijado a la caldera, boquilla, tubos flexibles, filtro de línea.

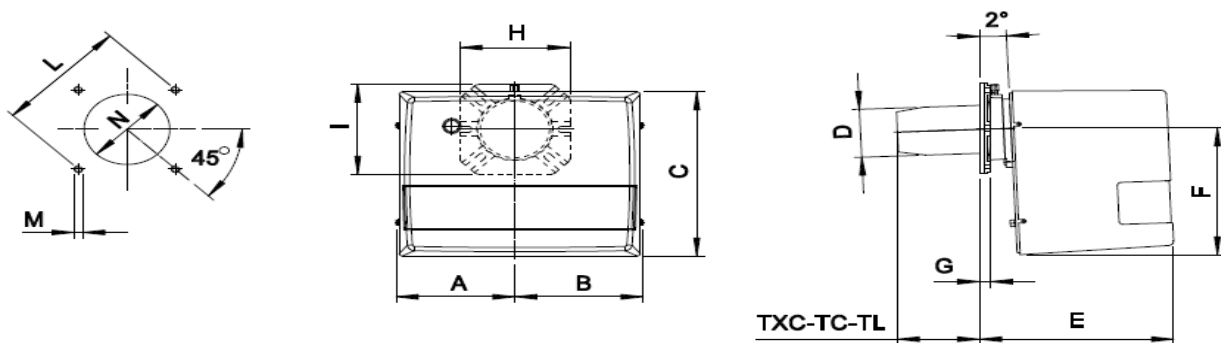
### DATOS TECNICOS

MODEL		G 0SR G 0HR	G 0S G 0H	G 1HR	G 1S G 1H	G 2S MAXI G 2H MAXI
Caudal	kg/h	1.2-3.1	2.0-3.3	2.0-5.0	2.0-5.0	4-9.8
Potencia	Mcal/h	12.2-31.6	20.4-33.7	20.4-51	20.4-51	40.8-99.9
Potencia	kW	14.2-36.7	23.7-39.1	23.7-59.2	23.7-59.2	47.3-116
Potencia eléctrica nominal	W	190	120	220	130	140
Motor ventilador	W	90	90	100	100	100
Precalentador	W	30-110	-	30-110	-	-
Alimentación eléctrica	monofase 230V (-15% +10%) - 50Hz					
Combustible	GASÓLEO 1.5°E a 20°C = 6.2 Cst = 35 sec Redwood N°1					
Peso del quemador	kg	9	9	10	10	10

### CURVA DE FUNCIONAMIENTO: Caudal - Presion en camara de combustion



### MEDIDAS (mm)



\* Medida recomendada de la conexión entre quemador y generador

MODELLO	A	B	C	ØD	E	F	G	H	I	min	L	max	M	min	N	max	TC	TL
G 0... 2001	137	137	240	80	223	169	15	150	150	130	150	170	M8	90	110	130	112	152
G 1... 2001	157	170	275	80	265	210	15	150	150	130	150	170	M8	90	110	130	112	152
G 2... MAXI	157	170	275	90	265	210	15	150	150	130	150	170	M8	100	110	130	107	147