

Quemadores de gas 2 llamas, con carcasa de aluminio, ventilador a alta presurización, cabeza de combustión con regulación a alto rendimiento y elevada estabilidad de llama.

Disposición racionalizadas de componentes con accesibilidad facilitada por las operaciones de calibración y mantenimiento.

Disponible en las versiones Metano(gas natural) o G.P.L. (gas licuado, para especificar al orden) sobre requeridas versiones específicas para gas del ciudad, gas de carbón o biogas.

Línea de gas completa de válvula de trabajo bistadio con regulación, válvula de seguridad, pressostato de mínima presión gas, filtro estabilizador de presión completamente ensamblada, cableada y comprobada.

## DATOS TECNICOS

MODELO		GAS P70/2 CE	GAS P100/2 CE	GAS P150/2 CE
Potencia térmica min. 1° st./min. 2° st.-max 2° st. *	Mcal/h	116/350-650	172/500-1000	240/700-1500
	kW	135/406-754	200/581-1162	279/814-1744
Caudal G20 (METANO) min. 1° st./min 2° st.-max 2° st.*	Nm <sup>3</sup> /h	13.5/41-76	20/58.4-117	28/81.7-175.2
Caudal G31 (GPL) min. 1° st./min 2° st.-max 2° st. *	Nm <sup>3</sup> /h	5.2/15.7-29.3	7.8/22.6-45.2	10.8/31.6-67.8
Combustible		GAS NATURAL (segunda familia) - GPL (tercera familia)		
Categoría combustible		2R' 2H' 2L' 2E' 2E+ 2Er' 2ELL' 2E(R)B 38/P' 3+ 3P' 38' 3R		
Funcionamiento a servicio intermitente (min. 1 detención cada 24 horas) 2 llamas				
Condiciones entorno permitido en ejercicio/almacenaje		-15..+40°C/-20...+70°C, humedad rel. max 80%		
Max temperatura aire comburente	°C	60	60	60
Presión mínima rampa gas D1"1/2 METANO/GPL**	mbar	21/27	42/36	-
Presión mínima rampa gas D2" METANO/GPL**	mbar	17/25	33/31	63/43
Presión mínima rampa gas DN65 METANO/GPL**	mbar	-	22/28	36/33
Presión mínima rampa gas DN80 METANO/GPL**	mbar	-	-	27/31
Presión máxima entrada válvulas (Pe.max)	mbar	200	200	200
Potencia eléctrica nominal	kW	1.4	2.7	3.4
Motor ventilador	kW	1.1	2.2	3
Absorción nominales potencias	A	2.5	5.2	6
Absorción nominales auxiliares	A	0.6	0.5	0.6
Alimentación eléctrica		3 ~400V,1/N ~230V-50Hz		
Grado de protección eléctrica		IP40	IP40	IP40
Rumorosidad*** min-max	dB(A)	72-78	81-82	83-84
Peso quemador****	kg	47	65	79

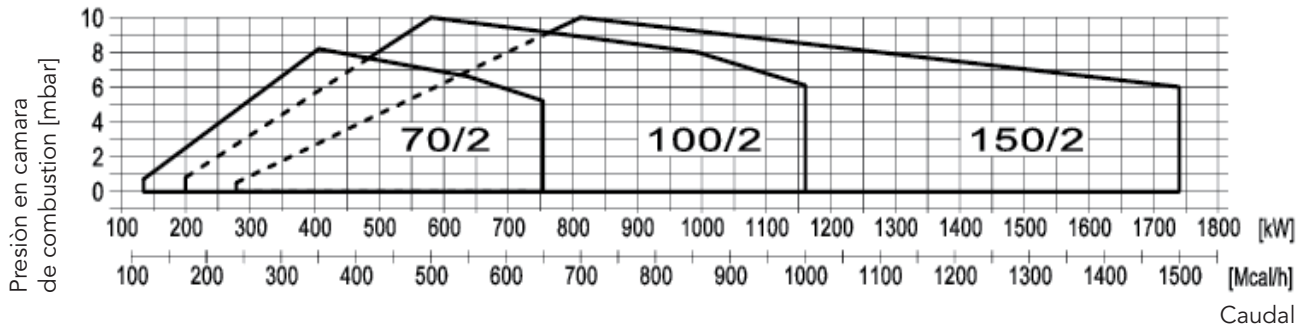
\* Condiciones de referencia: Temperatura entorno 20°C - Presión barométricos 1013 mbar - Altitud 0 m s.n.m.

\*\* Presión mínima de alimentación del gas a la rampa para conseguir la máxima potencia del quemador considerando la contra presión en cámara de combustión a valor 0 (cero)

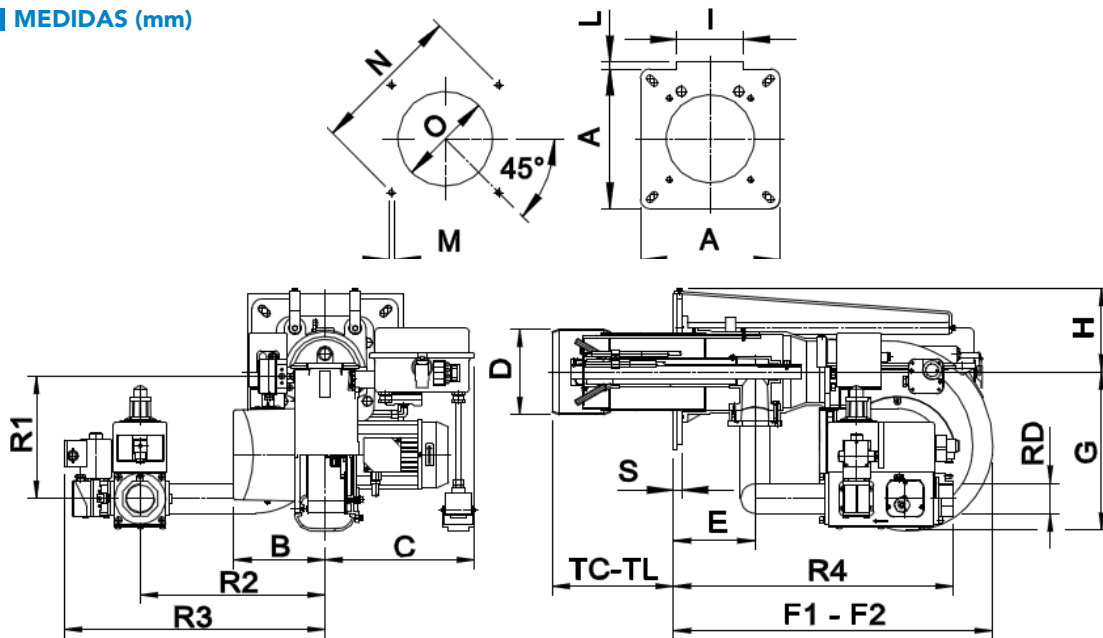
\*\*\* Presión sonora medida en laboratorio combustión, con quemador en función sobre caldera de prueba a 1 m de distancia (UNI EN ISO 3746)

\*\*\*\* Para quemadores con cabezal largo añadir 3 kilos

## CURVA DE FUNCIONAMIENTO: Caudal - Presion en camara de combustion



## MEDIDAS (mm)



\* F2 = estorbo a quemador retrasado en posición de manutención  
\* Diámetro del agujero aconsejado sobre el generador

MODELO	A	B	C	D	E	F1	F2	G	H	I	L	M	N min	N max	O min	O *	O max	TC	TL	S	R1	R2	R3	R4	RD	Peso rampa gas
GAS P 70/2 CE - D1"1/2-FS50	300	188	308	175	168	660	1100	327	171	144	10	M12	310	368	185	185	250	250	385	18	260	380	532	576	1 1/2"	23 kg
GAS P 70/2 CE - D2"-FS50	300	188	308	175	168	660	1100	327	171	144	10	M12	310	368	185	185	250	250	385	18	260	380	536	576	2"	23 kg
GAS P 100/2 CE - D1"1/2-FS50	300	238	372	185	184	660	1160	438	173	0	0	M12	340	368	195	195	250	250	385	18	260	380	532	591	1 1/2"	23 kg
GAS P 100/2 CE - D2"-FS50	300	238	372	185	184	660	1160	438	173	0	0	M12	340	368	195	195	250	250	385	18	260	380	536	591	2"	23 kg
GAS P 100/2 CE - DN65	300	238	372	185	184	660	1160	438	173	0	0	M12	340	368	195	195	250	250	385	18	260	380	540	630	DN65	50 kg
GAS P 150/2 CE - D2"	320	238	372	209	193	800	1380	438	213	183	40	M14	340	368	220	220	250	280	400	23	284	380	552	600	2"	25 kg
GAS P 150/2 CE - DN65	320	238	372	209	193	800	1380	438	213	183	40	M14	340	368	220	220	250	280	400	23	228	340	495	585	DN65	50 kg
GAS P 150/2 CE - DN80	320	238	372	209	193	800	1380	438	213	183	40	M14	340	368	220	220	250	280	400	23	228	420	590	605	DN80	60 kg